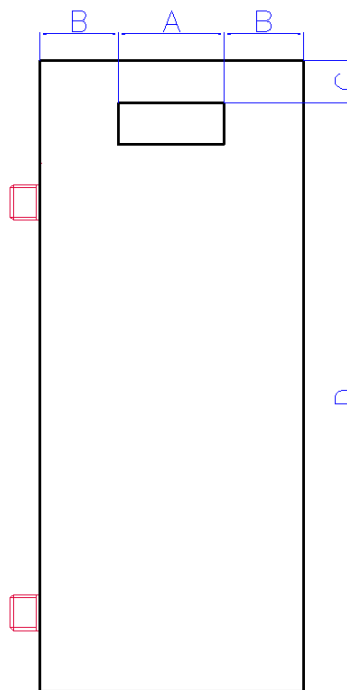


Pozicije otvora za montažu na zid kotla TK-eLG

- ▶ U crtajte položaje otvora za bušenje za montažni set poštujući minimalne dimenzije slobodnog prostora pored kotla (prilog iznad na web stranici) i dimenzije iz tabele 5.
- ▶ Otvore izbušite prema dimenzijama za dati tip kotla.
- ▶ U izbušene otvore postavite plastične tiple koji su deo pakovanja uređaja (ili tiple adekvatne za neku van standardnu vrstu zida)
- ▶ Zatim pričvrstite nosač pomoću zavrtnjeva koji su isporučeni zajedno sa tiplima.
- ▶ Pažljivo okačite uređaj na zid
- ▶ Pripazite da kotao stoji vertikalno.

TK-eLG 6kW – model IP20 za unutrašnju montažu



Pozicije otvora za montažu na zid

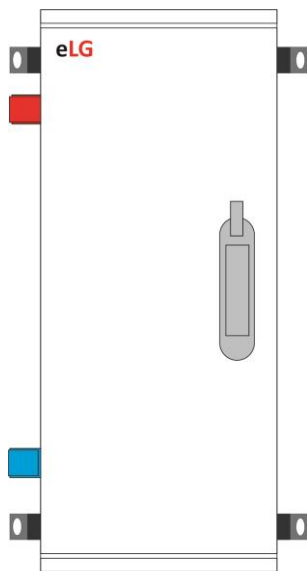
A	B	C	D
100mm	75mm	40mm	560mm

Tabela: Dimenzije otvora za montažu na zid

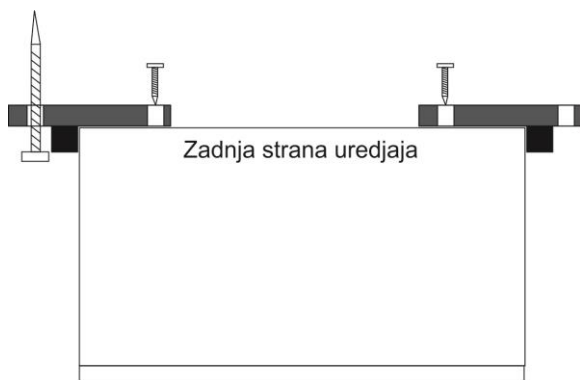
VAŽNO !

Model IP 20 je univerzalan za levu i desnu montažu !

TK-eLG 6kW – model IP54 za spoljašnju montažu

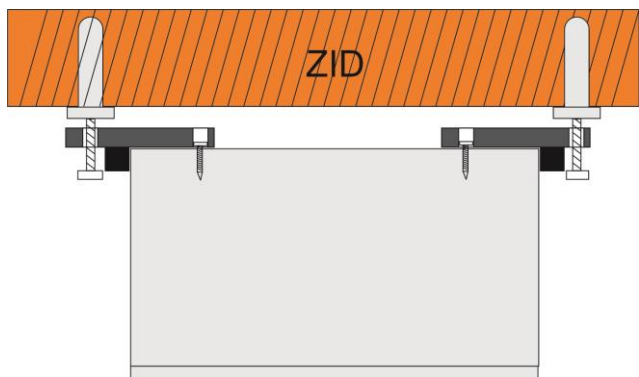


Pozicije plastičnih držača



Zadnja strana uređaja

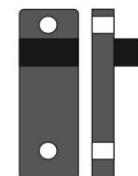
Prednja strana uređaja



VAŽNO !

Model IP 54 se proizvodi posebno sa hidrauličnim priključcima levo ili desno !

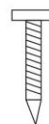
Komplet za montažu sadrži:



Plastični držač za zidnu montažu komada 4



Tipl plastični za u zid 10 mm komada 4



Samorežujući vijak za pričvršćenje plastičnih držača na kućište uređaja komada 4



Vijak za tipl 6x70mm komada 4

Vodite računa o ispravnosti položaja kotla

